

Museums Bote

Des Ersten Österreichischen Funk- und Radiomuseums
Nr. 37 Juni 1992

MINERVA

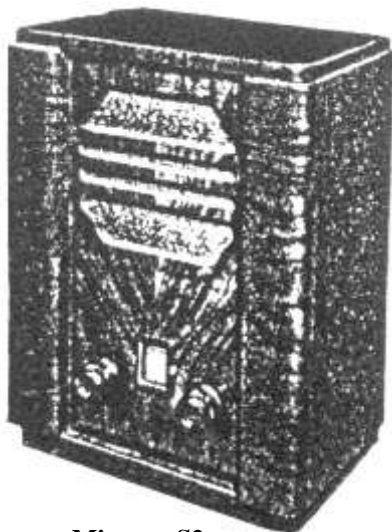
Teil 3

1934

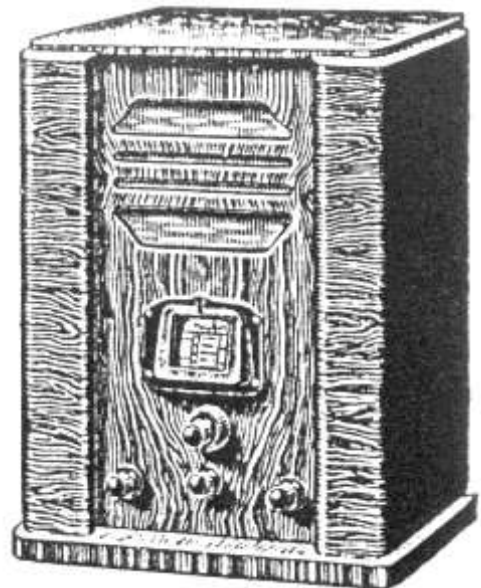
Auf der Herbstmesse 1933 und in den nachfolgenden Monaten machte eine technische Neuerung auf sich aufmerksam. Der BINOFLEX-Empfänger. Die Besonderheit des Binoflex ist eine Reflexschaltung, wobei eine bedeutende Verbesserung der Lautstärke durch mehrfache Röhrenaussnützung ermöglicht wird. Der Binoflex stammt aus der Werkstätte C.H. Zerdik. Und Herr Wohleber wirbt den Konstrukteur dieses Empfängers der Firma Zerdik ab. Es ist dies Dr. Ing. Ernst Karobath. Und dieser schildert diesen Akt derart: "... jedenfalls war der Binoflex sehr erfolgreich und hat Herrn Ing. Wohleber von Minerva in die Nase gestochen. Er hat mir dann Post geschickt, ob ich nicht zu Ihm kommen möchte. Ich konnte es mir verbessern, also bin ich zu Minerva gegangen."

Die erste Aufgabe bei Minerva bestand für Dr. Karobath in der Konstruktion eines Reflexsupers. Und so löste der Minerva Super 3w den Minerva Super 3 ab. Weiters folgen die Modelle Cornette und Camerad als Reflexsuperempfänger. Von da an waren die Herrn Dr. Karobath, Ing. Mally und Ing. Hübner bis 1945 für die Entwicklung verantwortlich.

Minerva Super 3w (E446,E444,E443H,1805)
Minerva S2 G (B2046,B2043)
Minerva S2 W (E446,E443H,506)
Minerva Super 4 W (E446,E447,E444,E443H,1805)¹⁾
Minerva Super 4 G (B2046,B2047,B2044,B2043)
Minerva Super 4G -"- Spezialtype 110 Volt



Minerva S2



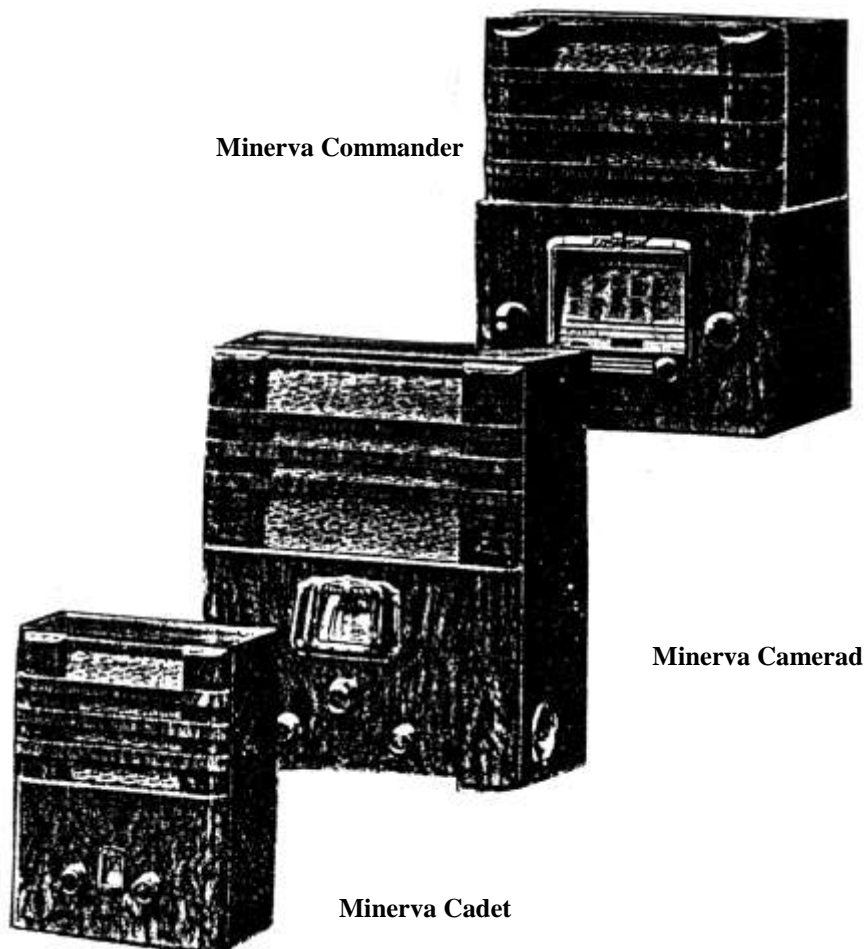
Minerva S4

1) Schaltplan und Beschreibung in einem Aufsatz in Österr. Radio-Amateur Folge 3/1934 Seite 168

1934/35

Minerva Cadet A (RENS1284,RES964,RGN1064)
Minerva Cadet U (RENS1884,RENS1823)
Minerva Cadet G (CK1, CF1,CL2)
Minerva 300 Cornette A (AK1,E444,E443H,506)
Minerva Cornette U
Minerva Consul A (AK1,E444,E443H,506)
Minerva Consul U (CK1 (CF1,CL2,CY1)
Minerva Consul G (CK1, (CF1,CL2)
Minerva Camerad A (AK1,E444,E443H,506)²⁾
Minerva Camerad U (CK1, CF1,CL2,CY1)
Minerva Camerad G (CK1, CF1,CL2)
Minerva 500 Commander A (AK1,E447,AB1,E446,E443H,1805)
Minerva 500 Commander A Schrank (Cabinet)
Minerva 500 Commander U (CK1,CF2,CB1,CF1,CL2,CY1)
Minerva Camping B (B225,B262,B255,B262,C243N)

In der Dezemberausgabe des Radio-Amateurs erscheint ein Aufsatz von Dr. Ing. Ernst Karobath: "Sekundärinterferenzen im Überlagerungsempfänger durch Zwischenfrequenz-Oberwellen"³⁾



2) Schaltplan und Beschreibung in einem Aufsatz in Österr. Radio-Amateur Folge 12/1934 Seite 738

3) Österr. Radio-Amateur Folge 12/1934 Seite 687

1935

Minerva Cordial A (AK1,E447,E447,E443H,506)⁴⁾

Minerva Cordial U (CK1,CF2,CF1,CL2,CY1)

Minerva Cordial G (CK1,CF2,CF1,CL2)

Minerva Kraftsuper K.V.35W (AK1,E447,E446,E443N,1561)⁵⁾, entspricht Minerva Cordial jedoch mit 25W Endpentode

Minerva Kraftsuper K.V.35 G



1935/36

Minerva Musicus G (RENS1818,RENS1818,RENS1823)

Minerva Musicus W (REN904,REN 904,RES964,RGN1064)

Minerva Tempo E (AK1,E444,E443H,506) in Holzgehäuse⁶⁾

Minerva Tempo E (AK1,E444,E443H,506) in Preßstoffgehäuse

Minerva Presto G (CK1,CF1,CB2,CL2) in Holzgehäuse

Minerva Presto G (CK1,CF1,CB2,CL2) in Preßstoffgehäuse

Minerva Forte U (CK1,CF3,CBC1,CL2,CY2)

Minerva Forte W (AK2,AF3,ABC1,AL1,AZ1)

Minerva Largo W (AK2,AF3,AB2,AF7,AL1,AZ1)

Minerva Largo U (CK1,CF3,CB2,CF1,CL2,CY2)

Minerva Opera W (AF3,AK2,AF3,ABC1,AL1,1561)

Minerva Eroica W (AF3,AK2,AF3,ABC1,ABC1,AL1,AL1,1561)

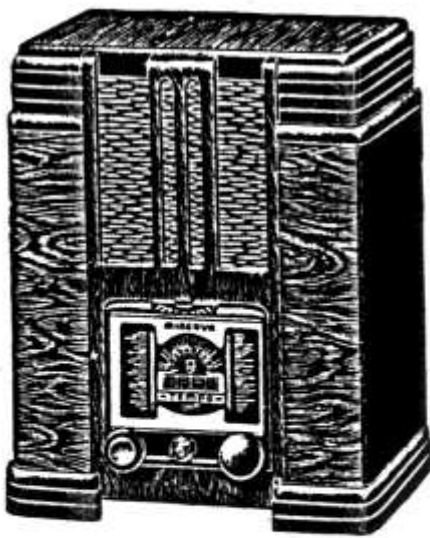
4) Schaltplan und Beschreibung in Österr. Radio-Amateur Folge 03/1935 Seite 168

5) Schaltplan und Beschreibung in Österr. Radio-Amateur Folge 07/1935 Seite 417

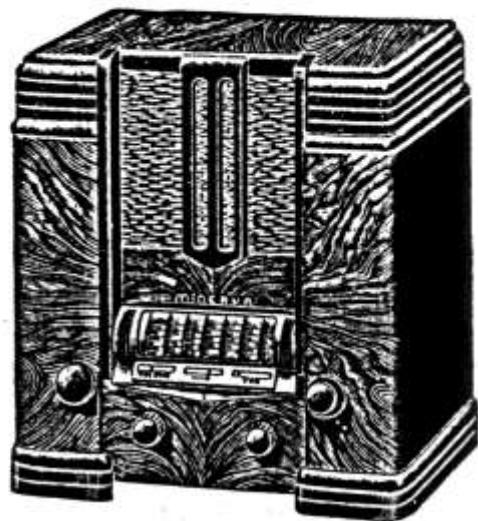
6) Schaltplan und Beschreibung in Österr. Radio-Amateur Folge 11/1935 Seite 691

1936

- Minerva Presto W (AK2,AF7,AB2,AL1,AZ1) in Holzgehäuse⁷⁾
- Minerva Presto W (AK2,AF7,AB2,AL1,AZ1) in Preßstoffgehäuse
- Minerva Presto U (CK1,CF1,CB2,CL2,CY2) in Holzgehäuse
- Minerva Presto U (CK1,CF1,CB2,CL2,CY2) in Preßstoffgehäuse
- Minerva Allegro = Presto W/GW in Schatullengehäuse
- Minerva Trion B (KF2,B217,C243N)
- Minerva Camping 6 B (KF2,B217,KF2,B262,B217,B240)⁸⁾
- Minerva Kraftsuper K.V.50 W (AK2,AF3,AB2,AF7,F443N,1561)⁹⁾



Minerva – Musicus
– Tempo
– Presto
– Forte



Minerva – Largo
– Opera
– Eroica

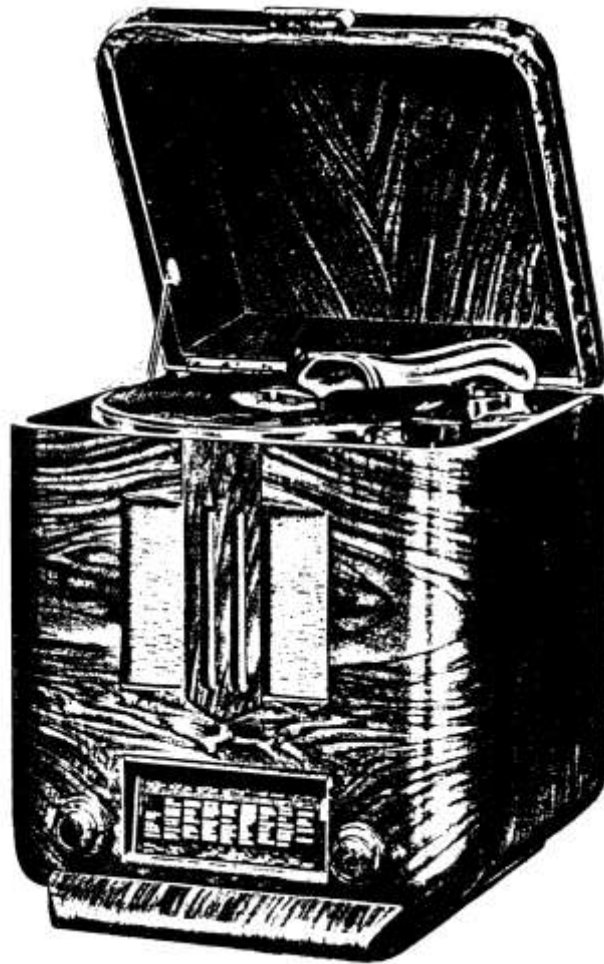
7) Schaltplan und Beschreibung in einem Aufsatz in Österr. Radio-Amateur Folge 02/1936 Seite 109

8) Schaltplan und Beschreibung in einem Aufsatz in Österr. Radio-Amateur Folge 03/1936 Seite 170

9) Schaltplan und Beschreibung in einem Aufsatz in Österr. Radio-Amateur Folge 04/1936 Seite 229

1936/37

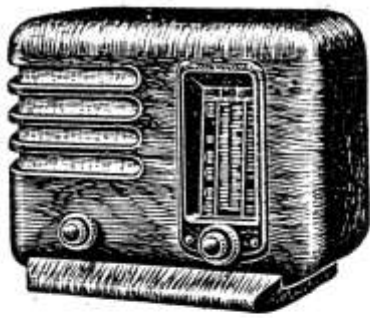
- Minerva 373 A (AK2,AF7,AL4,AZ1)
- Minerva 373 U (CK1,CF7,CL4,CY1)
- Minerva 374 A (AK1,AF7,AB2,AL4,AZ1)
- Minerva 374 U (CK1,CF7,CB2,CL4,CY1)
- Minerva 375 A (AK2,AF3,ABC1,AL4,AZ1)¹⁰⁾
- Minerva 375 U (CK1,CF3,CBC1,CL4,CY1) mit Lichtsäulenindikator
- Minerva 375 B (KK2,KF3,KBC1,KL4)
- Minerva 376 A (AK2,AF7,AB2,AF7,AL4,AZ1)¹¹⁾
- Minerva 376 U (CK1,CF3,CB2,CF7,CL4,CY1) mit Lichtsäulenindikator
- Minerva 377 A (AK2,AF3,AB2,AF7,AL5,AZ1,AZ1)
- Minerva 378 A (AK2,AF3,AF3,AB2,AF7,AL5,AZ1,AZ1) Gehäuse wahlweise aus kaukasischer Nuß oder in schwarzem handpoliertem Ahorn.
- Minerva Minerphon (AK2,AF7,AL4,AZ1) mit Elektrolaufwerk



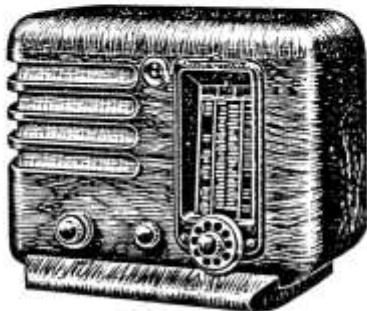
Minerva Minerphon

10) Schaltplan und Beschreibung in einem Aufsatz in Österr. Radio-Amateur Folge 11/1936 Seite 676

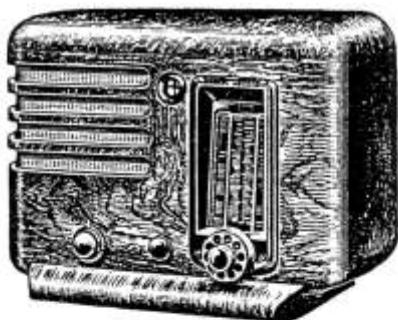
11) Beschreibung in einem Aufsatz von Egon Mally in Österr. Radio-Amateur Folge 12/1936 Seite 734



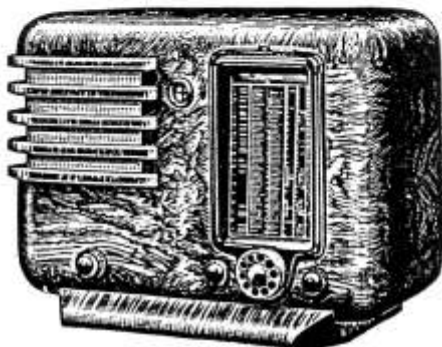
Minerva 374



Minerva 376



Minerva 377



Minerva 378

Abonnenten-Liste

Vielfach wurde der Wunsch an uns heran getragen, ein Namens- und Adressenverzeichnis unserer Leser zu erstellen und zu veröffentlichen. Da wir aber keine Vereinszeitschrift sind und unsere Leser keine Mitglieder, können wir eine solche Liste nicht so ohne weiteres veröffentlichen.

Folgende Lösung bieten wir daher an: Wir planen eine solche Liste für die September Ausgabe, aber aufgenommen werden nur jene Leser, die uns ausdrücklich dazu ermächtigen. Die Liste soll neben Namen und Adresse auch die Telefonnummern (t/a) und das Hauptinteressensgebiet beinhalten.

Wenn Sie in dieser Liste aufscheinen möchten, so teilen Sie uns dies mit. Am besten in Form einer Postkarte unter Angabe von Telefonnummer und Interessengebiet.

Die Liste wird nur an jene Leser abgegeben, welche auch in der Liste beinhaltet sind.

Wir hoffen damit einen weiteren Beitrag zur Förderung der Kommunikation unter Gleichgesinnten zu leisten.

Urlaubssperre

Letzter Öffnungstag im Radio-Museum vor der Urlaubssperre ist Montag, den 29.06. Erster Öffnungstag nach der Urlaubssperre ist der 07.09.

Im Juli wird kein Museums-Bote erscheinen, wohl aber im August. Wir bitten Sie dies bei Ihren Anzeigen zu berücksichtigen.

Die Stammtisch-Aktivitäten gehen über die Sommermonate weiter. Die Termine sind: 07.07., 21.07., 04.08., 18.08., 01.09.

Das Museums-Team wünscht allen Lesern einen erholsamen Urlaub.

Anzeigen

Verkaufe: Röhrenhandbuch von Ing. L. Rathheiser mit rund 2500 Abbildungen, 1400 Sockelschaltungen und 275 Röhrentafeln, 300 Seiten Zustand 2-3 von 1935 S 700,-; 38 Stk. originale Eumig Vorkriegs Radioschemas S 350,-; 8 seitiges Hornyphon Schaltplanheft Gerätereihe 1938-1939 S 80,-; Radio-schauhefte 1954 Nr. 11/12, 1956 Nr. 1, 1957 Nr. 2 a S 30,-; das elektron 1948 Nr. 10, 1949 Nr.3,4,6,7,12, 1950 Nr. 12 a S 30,-; das elektron Jahrgang 1962 komplett S 220,-, sowie Jahrgang 1964 komplett S 180,-; 9 Radiozeitschriften Funktechnik Zustand 1-2 a S 30,- 1948: 1,2,3,4, 1949: 1,2,3,4,5/6; 9 Radiotechnikhefte Zustand 1 a S 40,- 1951: 2,3,4,5,6,9 1953: 11,12 1954: 6; Der Radio-Empfangsapparat von Richtera & Pfeuffer von 1934 297 Seiten S 120,-; Wunder der Wellen von Eduard Rhein 300 Seiten von 1936 S 180,-.

VE301 Dyn GW Minerva Zustand 2 spielt S 1.400,-; Eumig Type 323 W Baujahr 1933/34 Röhren Sator NE43, NSS4, GL4/1D, Zustand 1-2 S 2.000,-; Minerva Cadet Baujahr 1934/35 Gleichstrom Zustand 2-3 S 1.200,-; Siemens Transetta II, Elfenbein S 500,-; Wehrmachtsgerät Berta Chassis mit Röhren S 750,- (Schild hinten Telefunken); Lautsprecher TELEFUNKEN Arcophon 5 Baujahr 1929 Zustand 2-3 Bakelit rechts oben Sprung, seitlich fehlt kleines Stück, S 1.200,-; Hornyphon W248U Baujahr 1947/48 Röhren 2xUCH4, UBL1, UY1N, Zustand 2 S 450,-; Radione R9 grün Lautsprecherstoff nicht original, sonst Zustand 1 S 1.800,-;

Buch Meßverfahren der Funkortung 210 Seiten Zustand 1-2 von Volker Fritsch 1942 S 100,-; Radiotechnik für alle von Heinz Richter 460 Seiten Zustand 1-2 von 1951 S 130,-; Die große Rundfunkfibel von Dr. Ing. Bergtold Jänner 1938 Zustand 1-2 S 160,-, Meßtechnik für Radiobastler 95 Seiten von 1933 S 120,-; Bau und Berechnung von Transformatoren und Drosseln 125 Seiten 1841 Zustand 1-2 S 100,-; Elektronenröhren von Barkhausen "Rückkopplung" 173 Seiten Zustand 1-2 von 1943 S 70,-; Schule des Radiopraktikers von

Ing. N: Leschetizky 1947 355 Seiten Zustand 1 S 100,-

Suche: die Zeitschrift RADIO-WELT von 1026 bis 1938 lose oder gebunden.

Suche: im Auftrag eines Sammlerkollegen einen spielbereiten und optisch möglichst einwandfreien Hornyphon "Souverän" 40W. Kaufe weiterhin alles aus dem Bereich Detektorgeräte, Diodenempfänger und Detektorgerätezubehör. Wie Kristalldosen, Aufsteckdetektoren usw.

Verkaufe oder tausche gegen Detektorgerät: Oszilloskop "PACO" Model S-50; Oszilloskop "hp" Model 122; Röhrenvoltmeter Philips GM 6012; Plattenspieler Dual Model 1010V incl. Verstärker u. Lautsprecher geeignet für Schellacks, Grundig Tonbandgerät TK 141 (Bodenplatte beschädigt); Drahtmagnetophon "Tonmeister" Type St 701; Lautsprecher Henry Model Amatis (50er, weißes Kunststoffgehäuse, im Originalkarton); Minerva Supreme U; Gerätebeschreibungen von Kapsch: Juwel 51, Mucki, Weekend 50 (jeweils nur A5 Blatt) und Weekend 5 Versand per Nachnahme möglich.

Suche: Drehknopf für EUMIG 5375 (Knopf Nr. FW 334, leicht konisch, weißer Pfeil, Achse Durchmesser 8 mm). Weiters suche ich MINERVA – u. EUMIG – Radios, EUMIG – Fernseher.

Abzugeben: Minerva Super-Minx, WSW-Solist 58, Eumigette 300, Philips Maestro 300, Hornyphon Prinz 40, Eumagnus 383W, Ingelen UKW-Mirabell 3D, Hornyphon UKW W465A Carmen 56.

Suche: RADIONE 425B, R44T, R9N, Schaltbilder v. R25E, R12B, FuG14, Glasskala v. R12N.

Alles gegen Gebot oder Tausch.

Suche: RENS 1819 (2x), RENS 1880 (2x), RENS 1823D, 35L6, RES164, REN904, RENS 1204 (2x), RGN354; Schaltplan für Panradio 051, Rückwand für Telefunken 340W.

Folgende Ausgaben des RADIO-PRAKTIKERS (Beilage von Funk und Film) zu verkaufen:

Alle Ausgaben der Jahrgänge: 1952, 1953, 1954, 1955, 1956, 1857, 1960, 1961.
Einzelnummern S 5,-; bei Abnahme von 10 oder mehr Ausgaben je S 3,- pro Nummer. Bei Abnahme eine kompletten Jahrganges (52 Nummern) S 100,-.

Folgende Hefte "RADIO-SCHAU" zu verkaufen, S 15,- pro Heft:

1954: 6,9
1956: 1,2,3,5,6,8,11
1957: 1,2,3,4,5,6,7,10,11,12
1958: 1,2,3,8,11
1959: 2,3,4,7,9,10,11
1960: 1,2,3,4,7,9,12
1961: 2,4,6,8,9,10
1962: 1,2,3,5,7,9,10,11,12
1965: 1,3,4,6
1966: 8
1968: 2,4
1971: 9

Direkt im Museum. Auch Versand per Nachnahme möglich.

Biete: originalgetreuer Nachbau in höchster Qualität in Kürze lieferbar!
Rückwände und Drehknöpfe für DKE, VE301 und VE301dyn:
Einstellrad (DKE), Skalenscheiben (VE301), Skalenplatten (VE301dyn):
Information bei

Biete folgende Geräte: MINERVA 368W Bj 37; EUMIG 5343 Bj 36; TELEFUNKEN 640GL/0 Bj33 ohne Röhren; PHILIPS 2531 Bj30, TELEFUNKEN 124WL/0 Bj33; MINERVA Cordial Bj34; RADIONE Junior Register 3K/W Bj56? PHILIPS Signalverfolger GM7628; 1 Bildröhren Prüf- und Regeneriergerät mit 13 Sockeladaptern; 1 16mm Filmprojektor für 110 V.

Biete weiters folgende Rückwände: MINERVA Minion 3, 404W, 516W, Mirella U, Tempo Hochbau, Perfect W, TELEFUNKEN 447, 860WK,542 GLK; HORNY/PHILIPS BA581X, Horny Hochbau, Super Adagio Beschr. In 3 Sprachen, 990X; KAPSCH Melavox, Superior, Tosca; Siemens 564W, Radione Duplex Register S/W; ZERDIK WS46; LORENZ 150A/I; Sachsenwerk 392, TANDBERG Solosuper 3; EUMIG 325 und 361;
RADIO-AMATEUR 1930/8, 1931/2,11, 1932/1,2,3,4,5,8,10,11, 1933/7,8,11,12.
Alles im Tausch oder Verkauf.

Impressum

Herausgeber, Verleger und Medieninhaber
Erstes Österreichisches Funk- und Radiomuseum e.V.
1060 Wien, Eisvogelg.4/5
Für den Inhalt verantwortlich
Peter BRAUNSTEIN
Die Abgabe erfolgt gratis
Auflage 150 Stück
Zweck: Pflege des Informationsaustausches für Funk- und Radiointeressierte.



Minerva Camping 6